



**AUTOVALUTAZIONE ALUNNI: Strumento per i genitori sulla qualità del servizio erogato - Anno scolastico 2012/13**

PLESSI TUTTI

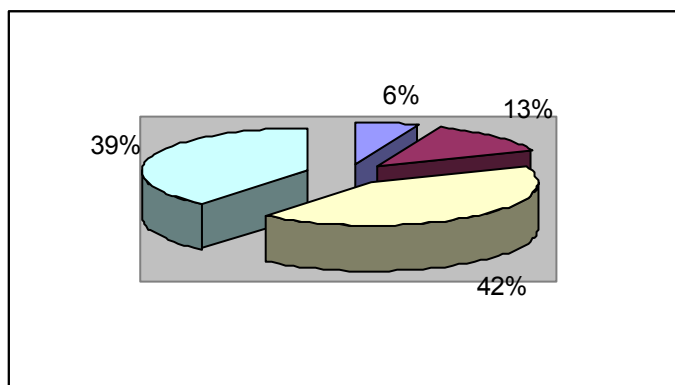
N. Questionari distribuiti 218

N. Questionari compilati 162

A – RAPPORTI SCUOLA/FAMIGLIA

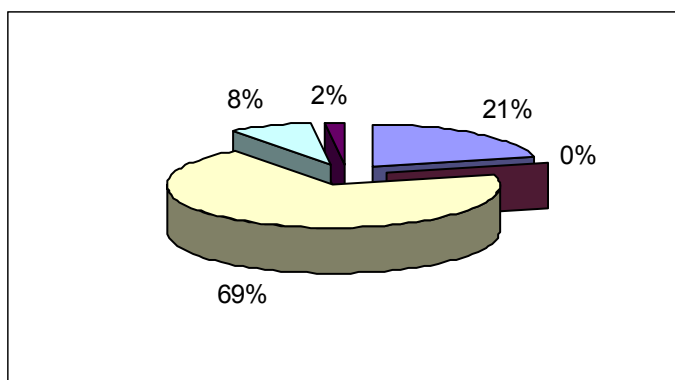
1. Partecipa ai vari momenti della vita scolastica?

Assemblee genitori



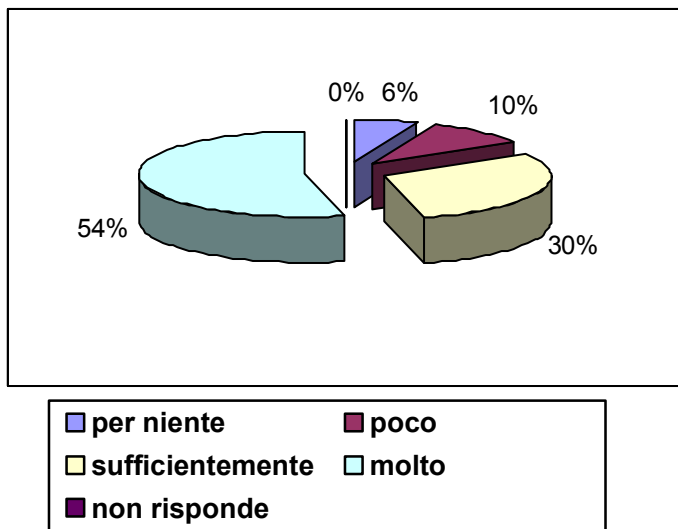
per niente      poco  
sufficientemente      molto  
non risponde

Colloqui settimanali con gli insegnanti

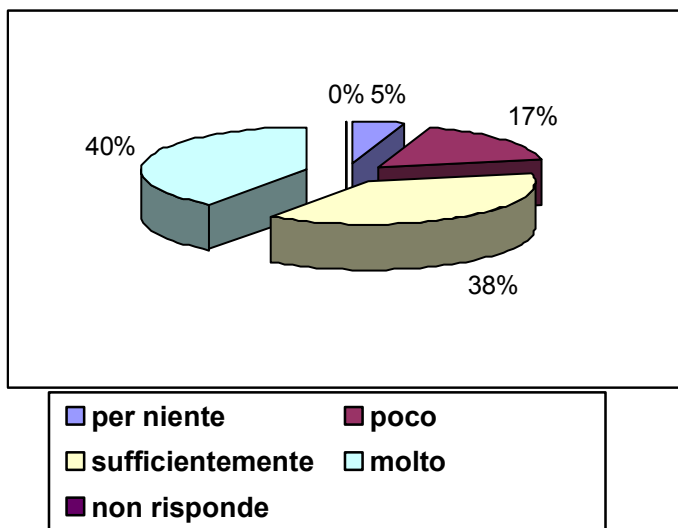


per niente      poco  
sufficientemente      molto  
non risponde

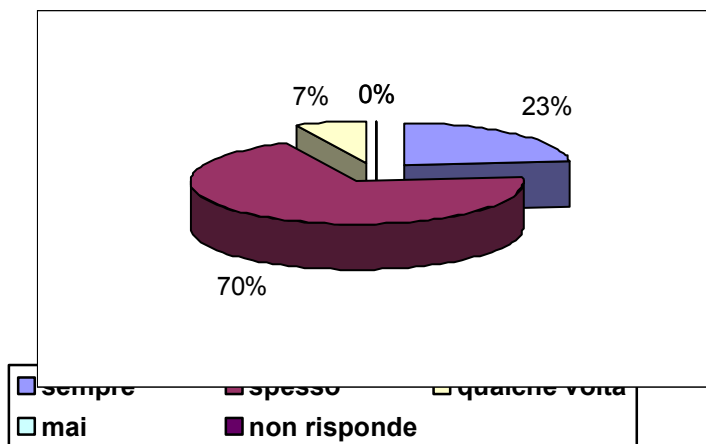
Colloqui scuola famiglia con gli insegnanti



Manifestazioni ed iniziative varie

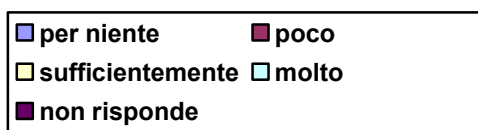
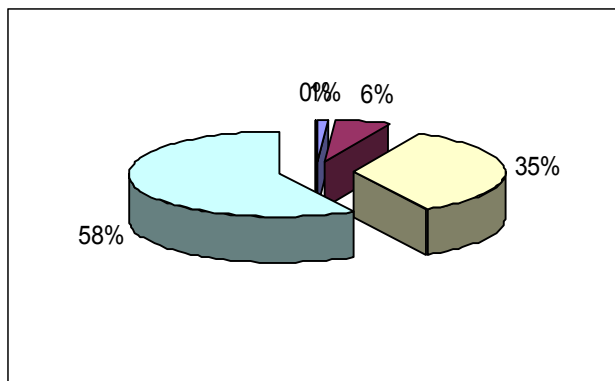


2. A suo giudizio i pareri e le proposte dei genitori nella scuola vengono presi in considerazione?

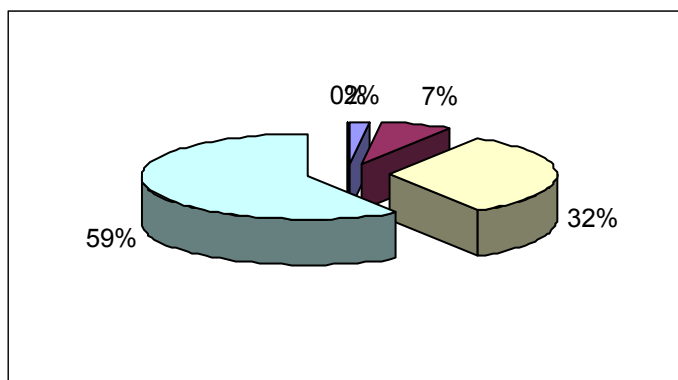


B – AREA DIDATTICA

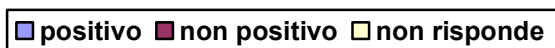
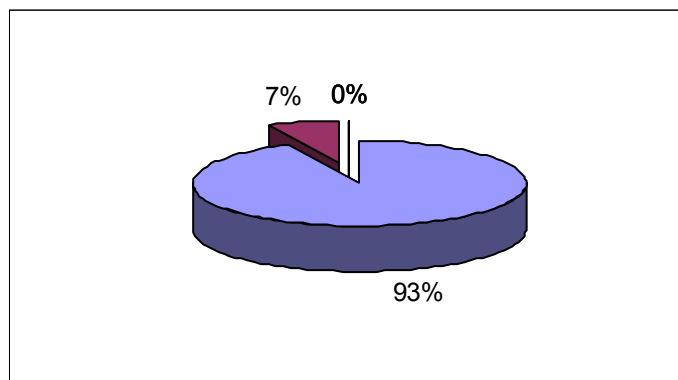
1. Ritiene che la scuola contribuisca a far crescere i ragazzi in modo da diventare individui responsabili e maturi?



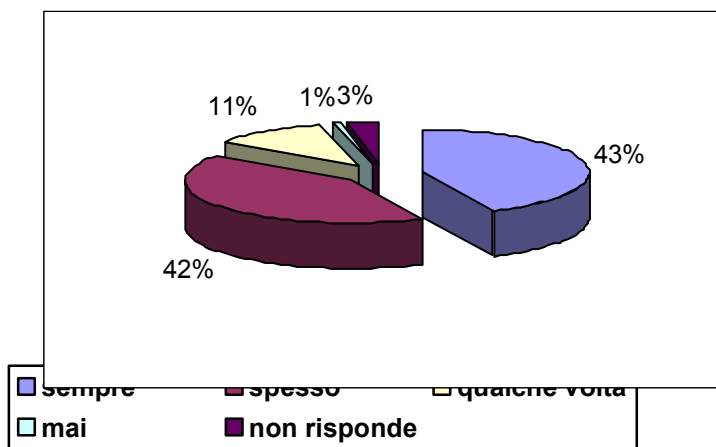
2. Ritiene che la scuola di suo figlio sia realmente un ambiente educativo e di apprendimento?



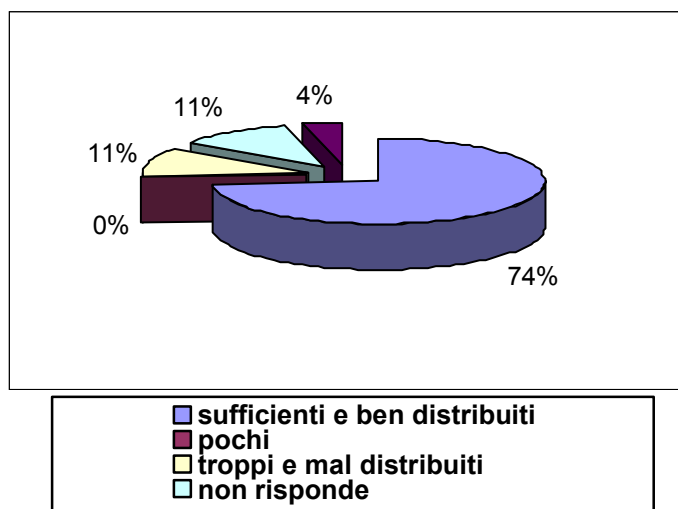
3. Con riferimento alla scuola di suo/a figlio/a come descriverebbe sinteticamente il clima relazionale esistente?



4. Condividi le valutazioni espresse dagli insegnanti di suo/a figlio/a?

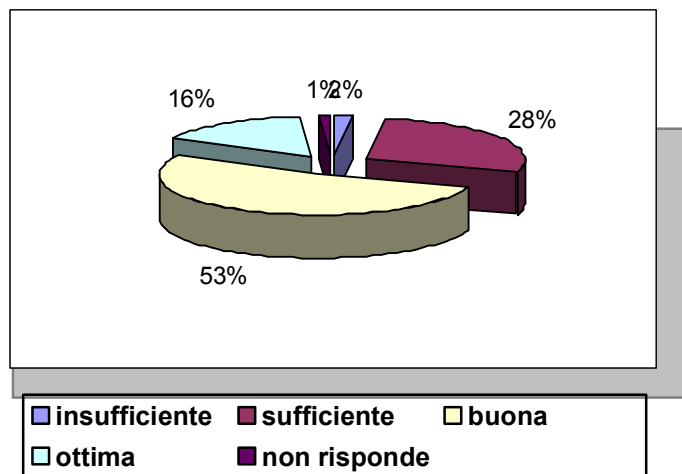


5. Ritiene che i compiti assegnati a casa siano:

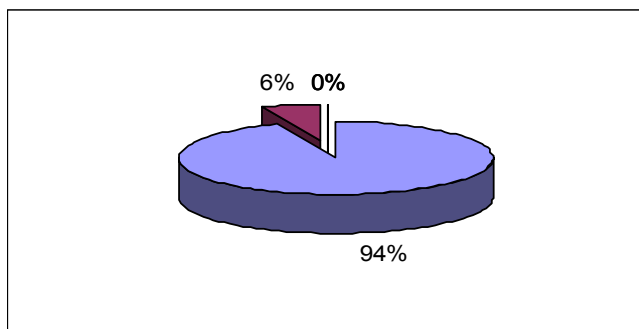


### C – VALUTAZIONE DEL SERVIZIO SCOLASTICO

1. Come giudica complessivamente l'organizzazione della scuola di suo/a figlio/a?

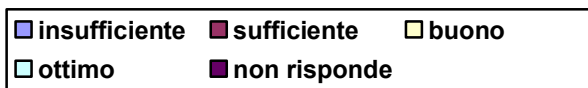
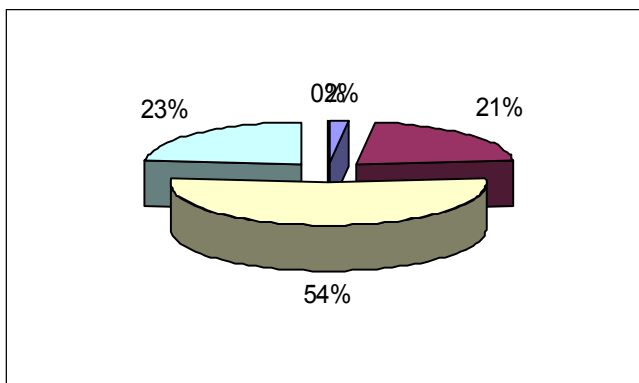


2. Sull'organizzazione di suo/a figlio/a, lei ritiene di essere informato:

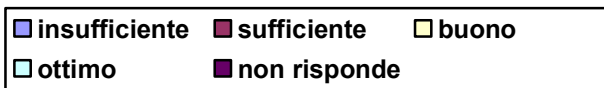
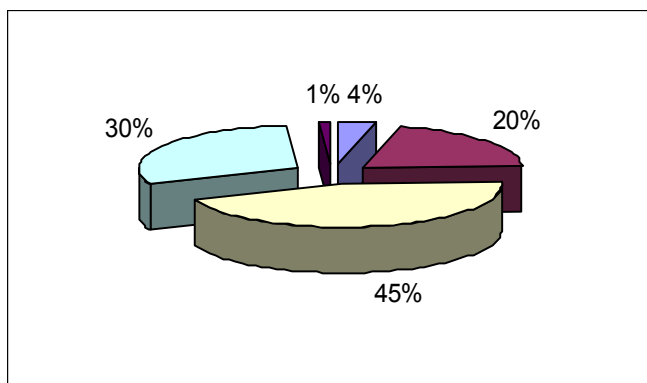


3. Esprima un giudizio sui seguenti servizi erogati e gestiti dall'Istituzione scolastica:

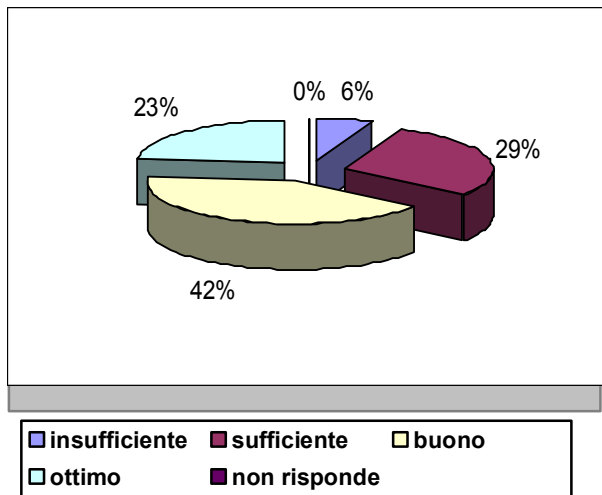
ORARI



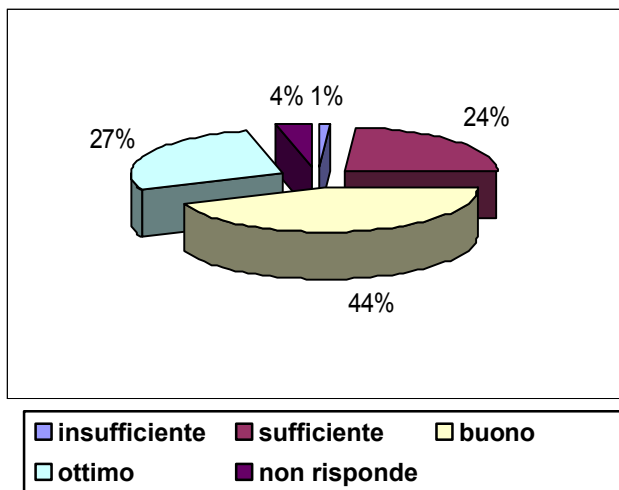
COMUNICAZIONI SCUOLA FAMIGLIA



## PULIZIA E CURA DEI LOCALI



## PERSONALE NON DOCENTE



## SEGRETERIA

